

Aluminium-Anlegeleiter

Stabile Rechteckrohr-Holme; beidseitig geriffelte Vierkant-sprossen 30 x 30 mm; dauerhafte Sprossen-/Holmverbindung, rutschsichere nivello®-Leiterschuhe.

Außenbreite 420 mm, Sprossenabstand 280 mm.



Abb. Bestell-Nr. 10010

Arbeitshöhe bis ca. m	3,00	3,60	4,10	4,70	5,30	5,80	6,40	6,90	8,10
Leiterlänge m	1,93	2,49	3,05	3,60	4,17	4,74	5,30	5,86	6,98
Holmhöhe mm	58	58	58	58	58	73	73	85	98
Sprossenanzahl	6	8	10	12	14	16	18	20	24
Gewicht ca. kg	3,6	4,4	5,4	6,5	7,8	9,1	10,3	14,5	16,5
Bestell-Nr.	10006	10008	10010	10012	10014	10016	10018	10020	10024
UVP ohne MwSt. Euro	84,00	104,00	130,00	153,00	181,00	215,00	246,00	286,00	356,00

Aluminium-Anlegeleiter mit nivello®-Traverse

Stabile Rechteckrohr-Holme; beidseitig geriffelte Vierkant-sprossen 30 x 30mm; dauerhafte Sprossen-/Holmverbindung, rutschsichere nivello®-Leiterschuhe.

Außenbreite 420 mm, Sprossenabstand 280 mm.

Mit 0,85m breiter nivello®-Traverse und beidseitig rutschsicheren nivello®-Leiterschuh für extra sicheren Stand und hohe Arbeitssicherheit.

Die nivello®-Traverse liegt lose bei und wird zweifach am unteren Holmende verschraubt.



Abb. Bestell-Nr. 10312



Arbeitshöhe bis ca. m	3,00	3,60	4,10	4,70	5,30	5,80	6,40	6,90	8,10
Leiterlänge m	1,93	2,49	3,05	3,60	4,17	4,74	5,30	5,86	6,98
Holmhöhe mm	58	58	58	58	58	73	73	85	98
Sprossenanzahl	6	8	10	12	14	16	18	20	24
Gewicht ca. kg	4,6	5,4	6,4	7,5	8,8	10,1	11,3	15,5	17,5
Bestell-Nr.	10306	10308	10310	10312	10314	10316	10318	10320	10324
UVP ohne MwSt. Euro	156,00	175,00	200,00	225,00	253,00	285,00	318,00	355,00	426,00

Aluminium-Anlegeleiter mit 'roll-bar'-Traverse

Gebrauchsmuster Nr. 20 2006 016 788

Stabile Rechteckrohr-Holme; beidseitig geriffelte Vierkant-sprossen 30 x 30mm; dauerhafte Sprossen-/Holmverbindung, rutschsichere nivello®-Leiterschuhe.

Außenbreite 420 mm, Sprossenabstand 280 mm.

Mit 0,85m breiter 'roll-bar'-Traverse und beidseitig rutschsicheren nivello®-Leiterschuh für extra sicheren Stand und hohe Arbeitssicherheit. Die manuell mit wenigen Handgriffen umlegbaren Rollen erlauben das bequeme und rücken-schonende Verfahren der Leiter von Einsatzort zu Einsatzort. Schnell und sicher.

Die 'roll-bar'-Traverse liegt lose bei und wird zweifach am unteren Holmende verschraubt.



Abb. Bestell-Nr. 10512



Arbeitshöhe bis ca. m	3,00	3,60	4,10	4,70	5,30	5,80	6,40	6,90	8,10
Leiterlänge m	1,93	2,49	3,05	3,60	4,17	4,74	5,30	5,86	6,98
Holmhöhe mm	58	58	58	58	58	73	73	85	98
Sprossenanzahl	6	8	10	12	14	16	18	20	24
Gewicht ca. kg	5,3	6,1	7,1	8,2	9,5	10,8	12,0	16,2	18,2
Bestell-Nr.	10506	10508	10510	10512	10514	10516	10518	10520	10524
UVP ohne MwSt. Euro	199,00	219,00	244,00	267,00	297,00	329,00	362,00	400,00	472,00

Aluminium-Anlegeleiter

80mm tiefe, geriffelte Stufen. Dauerhafte Stufen-Holmverbindung, rutschsichere nivello®-Leiterschuhe und ergo-pad® Griffzone.

Leiterbreite 420mm, Stufenabstand 235mm.
Leiternerigung 20°.

NEU!



clip-step und **clip-step R13**
Trittauflage:
Nachrüstätze für diese Anlegeleiter finden Sie im Kapitel Zubehör.



Abb. Bestell-Nr. 40310

Gegen Mehrpreis:
Handlauf,
zum Selbstanbau.

Länge 1300mm, Höhe 200mm
Bestell-Nr. 30290
UVP o. MwSt. Euro 47,00

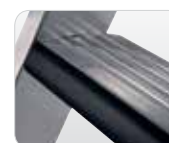
Länge 2000mm, Höhe 200mm
Bestell-Nr. 30291
UVP o. MwSt. Euro 57,00

Arbeitshöhe bis ca. m	2,80	3,30	3,80	4,30	4,80	5,30	5,80
Leiterlänge m	1,68	2,18	2,68	3,18	3,68	4,18	4,68
Ausladung m	0,58	0,75	0,92	1,09	1,26	1,43	1,60
Stufenanzahl	6	8	10	12	14	16	18
Gewicht ca. kg	4,1	5,6	6,8	8,0	9,0	12,6	13,2
Bestell-Nr.	40306	40308	40310	40312	40314	40316	40318
UVP ohne MwSt. Euro	136,00	166,00	196,00	223,00	261,00	299,00	334,00

Aluminium-Anlegeleiter mit relax step®

80mm tiefe, geriffelte Stufen, mit bequemer **relax step®** **Stufenpolsterung** für angenehmen und sicheren Stand. Dauerhafte Stufen-Holmverbindung, rutschsichere nivello®-Leiterschuhe und ergo-pad® Griffzone.

Leiterbreite 420 mm, Stufenabstand 235 mm.
Leiternerigung 20°.



Gegen Mehrpreis:
**Handlauf,
zum Selbstanbau.**

Länge 1300 mm, Höhe 200 mm
Bestell-Nr. 30290
UVP o. MwSt. Euro 47,00

Länge 2000 mm, Höhe 200 mm
Bestell-Nr. 30291
UVP o. MwSt. Euro 57,00

Abb. Bestell-Nr. 40408

Arbeitshöhe bis ca. m	2,80	3,30	3,80	4,30	4,80	5,30
Leiterlänge m	1,68	2,18	2,68	3,18	3,68	4,18
Ausladung m	0,58	0,75	0,92	1,09	1,26	1,43
Stufenanzahl	6	8	10	12	14	16
Gewicht ca. kg	5,1	6,8	8,2	10,0	11,5	12,8
Bestell-Nr.	40406	40408	40410	40412	40414	40416
UVP ohne MwSt. Euro	165,00	213,00	264,00	318,00	378,00	429,00