



## Vielzweckleiter 4-teilig mit nivello®-Traverse

- Sprossen-Vielzweckleiter aus Aluminium
- Stabile Rechteckrohr-Holme
- Beidseitig geriffelte Vierkantsprossen 30x30 mm
- 4-fach gebördelte Sprossen-/Holmverbindung
- Einsetzbar als Steh- und Anlegeleiter sowie optional als Arbeitsbühne (siehe Zubehör)
- Optimale Einsatzsicherheit durch sechs automatisch verriegelnde Stahlscharniere
- nivello®-Traversen für einen extra sicheren Stand und Aufstieg (beidseitig, liegen lose bei)
- Sprossenabstand: 280 mm
- Leiterbreite: 350 mm (ohne Traverse)



Nach TRBS 2121 Teil 2 wird zum Arbeiten auf dieser Leiter ein passendes Zubehör benötigt.



Verwendungsmöglichkeiten:

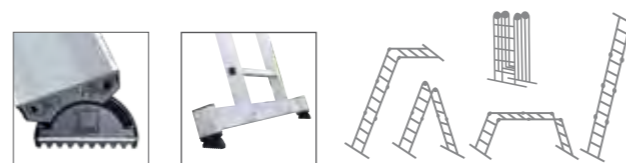


Abb. Bestell-Nr. 31312 und Bestell-Nr. 19910

Arbeitshöhe bis ca. m	3,40	4,00	4,80	5,30	5,85
Sprossenanzahl	4 x 2	2 x 2 + 2 x 3	4 x 3	2 x 3 + 2 x 4	4 x 4
Leiterlänge als Anlegeleiter m	2,30	2,85	3,65	4,20	4,75
Leiterlänge als Stehleiter m	1,20	1,49	1,76	2,02	2,30
Höhe als Arbeitsbühne m	0,63	0,63	0,99	0,99	-
Länge als Arbeitsbühne m	0,90	1,40	1,40	1,96	-
Traversenbreite m	0,93	0,93	0,93	0,93	0,93
Transportmaß B x H x T m	0,35x0,76x0,25	0,35x0,99x0,25	0,35x0,99x0,25	0,35x1,23x0,25	0,35x1,23x0,25
Holmhöhe mm	58	58	58	58	58
Gewicht kg	11,5	12,5	14,0	15,0	15,5
Bestell-Nr.	11157	31310	31312	31314	11111*
UVP ohne MwSt. Euro	278,00	296,00	318,00	338,00	344,00
UVP inkl. MwSt. Euro	330,82	352,24	378,42	402,22	409,36

\* Kann gemäß DIN EN 131-4 nicht in Stellung Arbeitsbock und Wand-Abstandhalter verwendet werden

Zubehör Details und Komplettübersicht ab Seite 57

**Neu** Einhängetritt R13  
Bestell-Nr. 19910



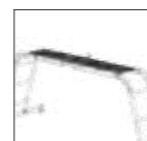
Aluminium-Geländer  
Bestell-Nr. 30305



Aluminium-Riffelblechbelag  
Bestell-Nr. 30303-30304



Holzbelag  
Bestell-Nr. 30300-30301



## Mehrzweckleiter 2-teilig mit nivello®-Traverse

- Sprossen-Mehrzweckleiter aus Aluminium
- Stabile Rechteckrohr-Holme
- Beidseitig geriffelte Vierkantsprossen 30x30 mm
- 4-fach gebördelte Sprossen-/Holmverbindung
- Einsetzbar als Steh-, Anlege- und Schiebeleiter
- Einfache Höhenverstellung dank Steckhaken mit Abhebesicherung
- Korrosionsbeständige Führungsbeschläge
- nivello®-Leiterschuhe und nivello®-Traverse (liegt lose bei)
- Spreizsicherung mit zwei hochfesten Perlongurten
- Sprossenabstand: 280 mm
- Leiterbreite: 490 mm (ohne Traverse)

Nach TRBS 2121 Teil 2 wird zum Arbeiten auf dieser Leiter ein passendes Zubehör benötigt.



Verwendungsmöglichkeiten:



Abb. Bestell-Nr. 31220 und 19910

Arbeitshöhe bis ca. m	5,30	6,10	7,20	8,00
Sprossenanzahl	2 x 8	2 x 10	2 x 12	2 x 14
Leiterlänge ausgefahren m	4,18	5,02	6,14	6,98
Leiterlänge als Stehleiter m	2,35	2,88	3,40	3,98
Traversenbreite m	0,93	1,20	1,20	1,20
Holmhöhe mm	73	73	73	73
Gewicht kg	13,0	16,4	18,1	21,8
Bestell-Nr.	31216	31220	31224	31228
UVP ohne MwSt. Euro	268,00	309,00	386,00	451,00
UVP inkl. MwSt. Euro	318,92	367,71	459,34	536,69

Zubehör Details und Komplettübersicht ab Seite 57

**Neu** Stufenmodul MaxxStep  
Bestell-Nr. 19901-19905



**Neu** Einhängetritt R13  
Bestell-Nr. 19910



Leiterwandhalter XL  
Bestell-Nr. 19841



Ablageschale  
Bestell-Nr. 19270

