

# Schachtleitern

Für anspruchsvolle Einsätze in der Tiefe oder Schächten



**Schnell-Lieferprogramm**  
1-3 Werktage

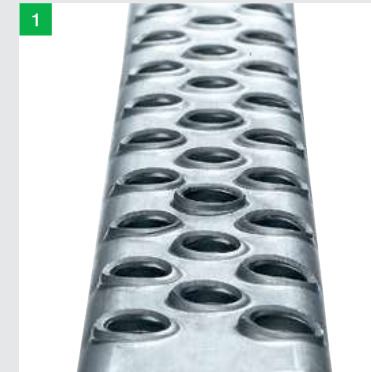
Bauart geprüft; Schachtleitern entsprechen Bauproduktenverordnung (BauPVO) 305/2011 (EU) und europäischer Norm DIN EN 14396 - Leistungserklärung unter [www.steigtechnik.de](http://www.steigtechnik.de) Einsteighilfen entsprechen DIN 19572, entsprechend geltendem DGUV Regelwerk.



# Sicherheit. Made in Germany.

Erdacht und gefertigt in Deutschland, fühlt man unseren extrem hohen Anspruch an die Qualität unserer Produkte in jedem Detail. Für maximale Sicherheit. Tag für Tag.

Mehr erfahren Sie auf Seite 8



**1. Höchste Industriequalität**  
Hochfeste Sprossen-/Holmverbindung und rutschfeste Lochsprossen

**2. Durchdachtes Montagesystem**  
Optimierte Sets für eine schnelle und einfache Montage

**3. Persönliche Schutzausrüstung**  
Verwendung von Steigschutz möglich



## Schachtleiter Stahl feuerverzinkt

- Lichte Weite 300 mm / 400 mm
- Rechteckrohr-Holme 50 x 20 mm
- Rutsichere Lochsprossen
- Verschiedene Wandhalter als Zubehör erhältlich

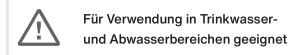
Sprossen-anzahl	Leiter-länge ca. m	Außen-breite mm	Lichte Weite mm	Bestell-Nr.	UVP ohne MwSt. Euro	Außen-breite mm	Lichte Weite mm	Bestell-Nr.	UVP ohne MwSt. Euro
4	1,12	340	300	60004	90,00	440	400	61004	93,00
5	1,40	340	300	60005	110,00	440	400	61005	112,00
6	1,68	340	300	60006	141,00	440	400	61006	142,00
7	1,96	340	300	60007	152,00	440	400	61007	161,00
8	2,24	340	300	60008	177,00	440	400	61008	183,00
9	2,52	340	300	60009	199,00	440	400	61009	209,00
10	2,80	340	300	60010	222,00	440	400	61010	235,00
11	3,08	340	300	60011	243,00	440	400	61011	258,00
12	3,36	340	300	60012	264,00	440	400	61012	281,00
13	3,64	340	300	60013	282,00	440	400	61013	302,00
14	3,92	340	300	60014	302,00	440	400	61014	329,00
15	4,20	340	300	60015	329,00	440	400	61015	353,00

Abb. Bestell-Nr. 60007



## Schachtleiter Edelstahl V4A (1.4571)

- Gebeizt und passiviert
- Lichte Weite 300 mm / 400 mm
- Rechteckrohr-Holme 50 x 20 mm
- Rutsichere Lochsprossen
- Verschiedene Wandhalter als Zubehör erhältlich



Sprossen-anzahl	Leiter-länge ca. m	Außen-breite mm	Lichte Weite mm	Bestell-Nr.	UVP ohne MwSt. Euro	Außen-breite mm	Lichte Weite mm	Bestell-Nr.	UVP ohne MwSt. Euro
4	1,12	340	300	62004	194,00	440	400	63004	217,00
5	1,40	340	300	62005	250,00	440	400	63005	277,00
6	1,68	340	300	62006	306,00	440	400	63006	338,00
7	1,96	340	300	62007	327,00	440	400	63007	367,00
8	2,24	340	300	62008	371,00	440	400	63008	414,00
9	2,52	340	300	62009	457,00	440	400	63009	495,00
10	2,80	340	300	62010	469,00	440	400	63010	547,00
11	3,08	340	300	62011	497,00	440	400	63011	555,00
12	3,36	340	300	62012	557,00	440	400	63012	605,00
13	3,64	340	300	62013	585,00	440	400	63013	656,00
14	3,92	340	300	62014	627,00	440	400	63014	705,00
15	4,20	340	300	62015	669,00	440	400	63015	751,00

Abb. Bestell-Nr. 62007

## Schachtleiter GFK

- Lichte Weite 300 mm / 400 mm
- Rechteck-Holme 58 x 25 mm
- Geriffelte Sprossen
- Verschiedene Wandhalter als Zubehör erhältlich

Sprossen-anzahl	Leiter-länge ca. m	Außen-breite mm	Lichte Weite mm	Bestell-Nr.	UVP ohne MwSt. Euro	Außen-breite mm	Lichte Weite mm	Bestell-Nr.	UVP ohne MwSt. Euro
4	1,12	350	300	64004	108,00	450	400	64104	125,00
5	1,40	350	300	64005	135,00	450	400	64105	159,00
6	1,68	350	300	64006	165,00	450	400	64106	189,00
7	1,96	350	300	64007	191,00	450	400	64107	218,00
8	2,24	350	300	64008	218,00	450	400	64108	240,00
9	2,52	350	300	64009	247,00	450	400	64109	286,00
10	2,80	350	300	64010	273,00	450	400	64110	318,00
11	3,08	350	300	64011	300,00	450	400	64111	349,00
12	3,36	350	300	64012	328,00	450	400	64112	381,00
13	3,64	350	300	64013	355,00	450	400	64113	408,00
14	3,92	350	300	64014	383,00	450	400	64114	437,00
15	4,20	350	300	64015	409,00	450	400	64115	473,00

Abb. Bestell-Nr. 64007



- In Bezug auf die Absturzsicherung sind länderspezifische Regelungen zu berücksichtigen
- In Deutschland gelten die technischen Regeln für Arbeitsstätten sowie das DGUV Regelwerk
- Schachtleitern mit mehr als 5 m Fallhöhe müssen mit Einrichtungen zum Schutz gegen Absturz ausgestattet sein, z. B. Steigschutzeinrichtung oder Dreibein mit Höhensicherungsgerät mit Rettungsfunktion
- In Kläranlagen sind Absturzsicherungen bei Fallhöhen von mehr als 3 m erforderlich (siehe DIN EN 12255-10 und DGUV Regel 103-007)
- Besteht die Gefahr des Hineinfallens oder Versinkens in Stoffen ist unabhängig von der Fallhöhe eine Einrichtung zum Schutz gegen Absturz erforderlich.
- Gesonderte Regelungen können in Anlagen der Siedlungswasserwirtschaft sowie Deponien gelten

## Zubehör Schachtleiter Edelstahl / Stahl



Material Stahl verzinkt	Bestell-Nr.	UVP ohne MwSt. Euro
Wandhalter starr 150 mm	60018	10,00
Wandhalter Verstellbereich 150 – 300 mm	60019	25,00
Wandhalter Verstellbereich 165 – 215 mm	60021	18,00
Wandhalter Verstellbereich 200 – 250 mm	60022	18,00
Wandhalter Verstellbereich 280 – 330 mm	60023	20,00
Wandhalter Verstellbereich 360 – 410 mm	60024	25,00

Material Edelstahl V4A (1.4571)	Bestell-Nr.	UVP ohne MwSt. Euro
Wandhalter starr 150 mm	62018	13,00
Wandhalter Verstellbereich 150 – 300 mm	62019	41,00
Wandhalter Verstellbereich 165 – 215 mm	62021	35,00
Wandhalter Verstellbereich 200 – 250 mm	62022	38,00
Wandhalter Verstellbereich 280 – 330 mm	62023	45,00
Wandhalter Verstellbereich 360 – 410 mm	62024	52,00

Material Edelstahl V4A (1.4571)	Bestell-Nr.	UVP ohne MwSt. Euro
Fußplatte	65184	21,00
Leiterverbindungen zum Verlängern	62020	15,00

## Zubehör GFK

Material Edelstahl V4A (1.4571)	Bestell-Nr.	UVP ohne MwSt. Euro
Wandhalter starr 150 mm, für GFK-Leiter	64018	17,00
Wandhalter Verstellbereich 150 – 300 mm, für GFK-Leiter	64019	38,00
Wandhalter Verstellbereich 165 – 215 mm, für GFK-Leiter	64021	45,00
Wandhalter Verstellbereich 200 – 250 mm, für GFK-Leiter	64022	49,00
Wandhalter Verstellbereich 280 – 330 mm, für GFK-Leiter	64023	55,00
Wandhalter Verstellbereich 360 – 410 mm, für GFK-Leiter	64024	63,00

	Bestell-Nr.	UVP ohne MwSt. Euro
Fußplatte	65184	21,00
Leiterverbindungen zum Verlängern, für GFK-Leiter	64020	15,00

**Hinweis:** Für Leitern mit 4 – 9 Sprossen sind 2 Satz (= 4 Stück) Wandhalter, für Leitern mit 10 – 15 Sprossen 3 Satz (= 6 Stück) Wandhalter, für Leitern mit 16 – 24 Sprossen 5 Satz (= 10 Stück) Wandhalter erforderlich 1 Satz = 2 Stück (1x rechts, 1x links). Zur Befestigung am Schacht dürfen Dübel und Bolzen an Stelle von Muttern und Schraubenbolzen nur dann verwendet werden, wenn deren Eignung am Ort der Verwendung der Leiter nachgewiesen wurde. Sie sind entsprechend der vom Hersteller angegebenen, am Verankerungspunkt der Leiter wirkenden Kraft auszuwählen. Dübel und Schrauben für die Wandbefestigung gehören nicht zum Lieferumfang. Bitte informieren Sie sich bei renommierten Dübelanbietern.

## Steigbügel

- Für einläufige Steigeisengänge
- In unterschiedlichen Formen erhältlich
- Mit nahtloser Ummantelung aus hochdichtem Polypropylen in orange oder schwarz
- Nach DIN 19555, DIN V 1264 und DIN EN 13101
- Geeignet auch zum nachträglichen Einbau

Form A	Edelstahl V2A (1.4541)	Stahl
Bestell-Nr.	65171 (orange)	65170 (schwarz)
UVP ohne MwSt. Euro	33,00	12,00

Form B	Edelstahl V2A (1.4541)	Stahl
Bestell-Nr.	65173 (orange)	65172 (schwarz)
UVP ohne MwSt. Euro	34,00	11,00



Form A in schwarz



Form B in schwarz

## Einstiegshilfe für mobilen Einsatz

- Aus Edelstahl V4A (1.4571), gebeizt und passiviert
- Besonders wirtschaftlich durch den mobilen Einsatz, nur die Hülse bleibt fest im Schacht
- Nur in Verbindung mit Einsteckhülse Art. Nr. 65002 oder 65005

Länge m	1,60
Gewicht kg	5,9
Bestell-Nr.	65001
UVP ohne MwSt. Euro	296,00



## Einsteckhülse

- Passend für Einstiegshilfe mit Bestell-Nr. 65001
- In Edelstahl V4A (1.4571) gebeizt und passiviert erhältlich (runde Ausführung) oder aus Stahl verzinkt (eckig)
- Wandabstand 40 mm

Werkstoff	Edelstahl V4A (1.4571)	Stahl verzinkt
Gewicht kg	0,9	1,1
Bestell-Nr.	65002	65005
UVP ohne MwSt. Euro	67,00	43,00



Abb. Bestell-Nr. 65005 (links) und 65002 (rechts)

## Einstiegshilfe zur Wandmontage

- Aus Edelstahl V4A (1.4571), gebeizt und passiviert oder aus Stahl verzinkt
- Absenkbar zum Befestigen an der Wand

Werkstoff	Edelstahl V4A (1.4571)	Stahl verzinkt
Länge	1,45	1,45
Gewicht kg	3,5	3,8
Bestell-Nr.	65003	65006
UVP ohne MwSt. Euro	223,00	112,00

Abb. Bestell-Nr. 65003

## Einstiegshilfe für Leiterholm

- Aus Edelstahl V4A (1.4571), gebeizt und passiviert oder aus Stahl verzinkt
- Absenkbar, zum Befestigen an Leiterholmen von 50 x 20 bis 60 x 25 mm (nicht für GFK-Schachtleitern)

Werkstoff	Edelstahl V4A (1.4571)	Stahl verzinkt
Länge	1,50	1,50
Gewicht kg	4,7	4,3
Bestell-Nr.	65004	65007
UVP ohne MwSt. Euro	273,00	131,00

Abb. Bestell-Nr. 65004

## Einstiegshilfe doppelholmig

- Aus Edelstahl V4A (1.4571), gebeizt und passiviert oder aus Stahl verzinkt
- Absenkbar, komplett mit Beschlägen für Leiterholm 50 x 20 mm
- Für Leiterbreiten 340 und 440 mm

Material	Nutzlänge ca.	für Leiterbreite mm	Länge Einstiegshilfe m	Gewicht kg	Bestell-Nr.	UVP ohne MwSt. Euro
Stahl verzinkt	1,10	340	1,56	5,4	65008	177,00
	1,10	440	1,56	6,4	65010	183,00
Edelstahl V2A	1,10	340	1,56	5,4	65009	491,00
	1,10	440	1,56	6,4	65011	514,00

Abb. Bestell-Nr. 65008



Weil sich Partner aufeinander verlassen können.

## MUNK Service. Sicherheit auf ganzer Linie.

Weil das Versprechen, Sicherheit made in Germany, für uns nicht bei der Produktqualität endet, spielt kundenorientierter und professioneller Service bei MUNK eine tragende Rolle. MUNK Service bietet Ihnen alles, was Sie nach der Anschaffung benötigen, um Ihre Arbeitsplätze auf höchstem Niveau wirtschaftlich und sicher zu erhalten:

Wartung, Reparatur, Prüfdienst, Montage, Ersatzteilservice sowie kompetente, individuelle Beratung bis hin zu Seminaren zur Aus- und Weiterbildung Ihrer Mitarbeiter. Kompetenz aus einer Hand für Ihre Steig- und Rettungstechnik.

**MUNK. Sicherheit. Made in Germany.**  
[www.munk-service.de](http://www.munk-service.de)