

- Holme aus stranggepressten Aluminiumprofilen mit Sicke für sehr hohe Stabilität
- Stranggepresstes Stufenprofil mit starker Profilierung für verbesserte Rutschhemmung



- 1 Geschraubter Beschlag
  - Schnelle und einfache Nachstellung möglich
- 2 Stufen mit 80 mm waagerechter Auftrittsfläche
  - Sicherer und ermüdungsfreier Stand, Stufenabstand 250 mm
- 3 Premium - Gummifuß mit Abstandsnocke
  - Sorgt mit mehr Auflagefläche für einen noch sichereren Stand
  - Verhinderung von Holmbeschädigung beim Zusammenklappen der Leiter



Artikelnummer	3057702	3057703	3057704	3057705	3057706	3057707	3057708	3057710	3057712	3057714	3057716
Stufenanzahl	2x2	2x3	2x4	2x5	2x6	2x7	2x8	2x10	2x12	2x14	2x16
Leiterlänge (m)	0,50	0,75	1,00	1,25	1,50	1,75	2,00	2,50	3,00	3,50	4,00
Arbeitshöhe (m)	2,15	2,25	2,45	2,70	2,95	3,20	3,40	3,90	4,35	4,85	5,30
Senkrechte Leiterhöhe (m)	0,46	0,70	0,94	1,17	1,41	1,65	1,88	2,36	2,84	3,35	3,85
Ausladung (m)	0,49	0,65	0,86	0,89	1,15	1,31	1,46	1,76	2,09	2,41	2,72
Untere Breite (m)	0,38	0,47	0,50	0,53	0,56	0,59	0,62	0,68	0,74	0,80	0,86

Unsere Empfehlung für Zubehör und Ersatzteile



Leitersicherung (1 Paar)  
Nr. 4990019



Gurt mit Montagesatz  
Nr. 4990018



Gummifuß (2 Stück)  
Nr. 4996410-4996413



Holmverlängerung  
Nr. 4993401-4993404



Eimerhaken  
Nr. 4990008



Eimerhaken  
Nr. 4990007

- Stufen mit 80 mm waagerechter Auftrittsfläche für sicheren und ermüdungsfreien Stand, Stufenabstand 250 mm
- Rechteck-Holmprofil mit hoher Stabilität



- 1 Transportlasche dient als Anschlag und schützt vor seitlichem Verschieben
- 2 Profilierte, verschraubte GummifüÙe



Artikelnummer	2057703	2057704	2057705	2057706	2057707	2057708
Stufenanzahl	2x3	2x4	2x5	2x6	2x7	2x8
Leiterlänge (m)	0,75	1,00	1,25	1,50	1,75	2,00
Arbeitshöhe (m)	2,20	2,45	2,70	2,90	3,15	3,40
Senkrechte Leiterhöhe (m)	0,67	0,92	1,16	1,38	1,62	1,86
Ausladung (m)	0,63	0,77	0,88	1,11	1,27	1,44
Untere Breite (m)	0,45	0,48	0,51	0,54	0,57	0,60

Unsere Empfehlung für Zubehör und Ersatzteile



Seite 59

Leitersicherung (1 Paar)  
Nr. 4990019



Seite 67

Gurt mit Montagesatz  
Nr. 4990021



Seite 69

Leiterfuß (2 Stück)  
Nr. 4996201 - 4996203



Seite 61

Eimerhaken  
Nr. 4990008



Seite 61

Eimerhaken  
Nr. 4990007



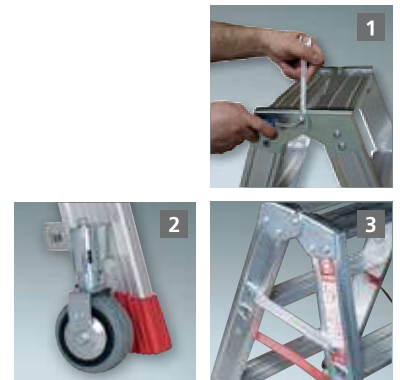
Seite 61

Werkzeughalter  
Nr. 4990000

- Holme aus stranggepressten Aluminiumprofilen mit Sicke für sehr hohe Stabilität
- Stranggepresstes Stufenprofil mit starker Profilierung für verbesserte Rutschhemmung



- 1 Geschraubter Beschlag  
■ Schnelle und einfache Nachstellung möglich
- 2 Vier Federrollen montiert zum einfachen Verfahren
- 3 Zwei Feststeller montiert gemäß Vorschrift für Ihre zusätzliche Sicherheit



Artikelnummer	3057303	3057304	3057305	3057306	3057307	3057308
Stufenanzahl	2x3	2x4	2x5	2x6	2x7	2x8
Leiterlänge (m)	0,75	1,00	1,25	1,50	1,75	2,00
Arbeitshöhe (m)	2,25	2,45	2,70	2,95	3,20	3,40
Senkrechte Leiterhöhe (m)	0,70	0,94	1,17	1,41	1,65	1,88
Ausladung (m)	0,65	0,86	0,89	1,15	1,31	1,46
Untere Breite (m)	0,63	0,66	0,69	0,72	0,75	0,78

Unsere Empfehlung für Zubehör und Ersatzteile

Seite 59 	Seite 67 	Seite 69 	Seite 64 	Seite 64 	Seite 61 
Leitersicherung (1 Paar) Nr. 4990019	Gurt mit Montagesatz Nr. 4990018	Gummifuß (2 Stück) Nr. 4996410-4996413	Federrollen Nr. 4997004	Feststeller (montiert) Nr. 4997005	Eimerhaken Nr. 4990008

- Sprossen mit 32 mm waagerechter Auftrittsfläche für sicheren und ermüdungsfreien Stand, Sprossenabstand 280 mm
- Stranggepresste Sprossenprofile mit starker Profilierung für verbesserte Rutschhemmung
- Holme aus stranggepressten Aluminiumprofilen mit Sicke für sehr hohe Stabilität
- Sprossenwinkel zur Holmaussteifung ab Größe 2 x 8

- 1 Premium - Gummifuß mit Abstandsnocke
- Sorgt mit mehr Auflagefläche für einen noch sichereren Stand
  - Verhinderung von Holmbeschädigung beim Zusammenklappen der Leiter



Artikelnummer	3051104	3051105	3051106	3051108	3051110	3051112	3055116	3055118
Sprossenzahl	2x4	2x5	2x6	2x8	2x10	2x12	2x16	2x18
Leiterlänge (m)	1,25	1,50	1,80	2,35	2,90	3,45	4,60	5,15
Arbeitshöhe (m)	2,50	2,75	3,05	3,60	4,10	4,65	5,75	6,30
Senkrechte Leiterhöhe (m)	1,14	1,40	1,68	2,23	2,77	3,31	4,45	4,94
Ausladung (m)	0,94	1,06	1,26	1,60	1,83	2,17	2,58	3,08
Untere Breite (m)	0,50	0,52	0,56	0,62	0,67	0,74	0,85	0,92

Unsere Empfehlung für Zubehör und Ersatzteile



Seite 59

Leitersicherung (1 Paar)  
Nr. 4990019



Seite 67

Gurt mit Montagesatz  
Nr. 4990018



Seite 69

Gummifuß (2 Stück)  
Nr. 4996410-4996413



Seite 60

Aufsetzstufe  
Nr. 4990033



Seite 61

Eimerhaken  
Nr. 4990008



Seite 61

Eimerhaken  
Nr. 4990007

- Sprossen mit 32 mm waagerechter Auftrittsfläche für sicheren und ermüdungsfreien Stand, Sprossenabstand 280 mm
- Stranggepresste Sprossenprofile mit starker Profilierung für verbesserte Rutschhemmung
- Holme aus stranggepressten Aluminiumprofilen mit Sicke für sehr hohe Stabilität
- Sprossenwinkel zur Holmaussteifung ab Größe 2 x 7



- 1 4 stufenlos verstellbare Holmverlängerungen
- 2 Leicht und schnell durch Sterngriffe zu arretieren



Artikelnummer	3057605	3057606	3057607	3057608
Sprossenanzahl	2x5	2x6	2x7	2x8
Leiterlänge (m)	1,50	1,80	2,05	2,35
Arbeitshöhe (m)	2,75	3,05	3,30	3,60
Senkrechte Leiterhöhe (m)	1,41	1,69	1,95	2,24
Ausladung (m)	1,13	1,23	1,42	1,59
Untere Breite (m)	0,56	0,59	0,62	0,65
Verstellbereich Steigseite (m)	0,40	0,40	0,40	0,40
Verstellbereich Stützseite (m)	0,75	1,05	1,30	1,60

Unsere Empfehlung für Zubehör und Ersatzteile

Seite 59	Seite 61	Seite 60	Seite 61	Seite 68	Seite 68
Leitersicherung (1 Paar) Nr. 4990019	Eimerhaken Nr. 4990008	Aufsetzstufe Nr. 4990033	Eimerhaken Nr. 4990007	Befestigungsset (M8) Nr. 4990024	Sterngriff (M8) Nr. 4990016

- Stranggepresstes Stufenprofil mit starker Profilierung für verbesserte Rutschhemmung
- Holme aus stranggepressten Aluminiumprofilen mit Sicke für sehr hohe Stabilität
- Stufenwinkel zur Holmaussteifung



- 1 4 stufenlos verstellbare Holmverlängerungen, leicht und schnell durch Sterngriffe zu arretieren
- 2 Stufen mit 80 mm waagerechter Auftrittsfläche für sicheren und ermüdungsfreien Stand, Stufenabstand 280 mm
- 3 Auf mehr Treppen mit verschiedenen Steigungswinkeln einsetzbar durch größeren Verstellbereich



Artikelnummer	3057806	3057808
Stufenanzahl	2x6	2x8
Leiterlänge (m)	1,80	2,35
Arbeitshöhe (m)	3,05	3,60
Senkrechte Leiterhöhe (m)	1,63	2,19
Ausladung (m)	1,26	1,60
Untere Breite (m)	0,59	0,65
Verstellbereich Steigseite (m)	0,40	0,40
Verstellbereich Stützseite (m)	0,86	1,42

Unsere Empfehlung für Zubehör und Ersatzteile



Seite 59  
Leitersicherung (1 Paar)  
Nr. 4990019



Seite 61  
Eimerhaken  
Nr. 4990008



Seite 61  
Eimerhaken  
Nr. 4990007



Seite 68  
Befestigungsset (M8)  
Nr. 4990024

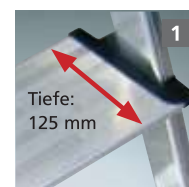


Seite 68  
Sterngriff (M8)  
Nr. 4990016

## Nr. 20578 | DIY Alu-Klapptritt, beidseitig begehbar

- Rutschsichere 125 mm tiefe Stufen für komfortablen und sicheren Auf- und Abstieg
- Kompakter Aluminiumtritt
- Sehr große obere Standfläche 420 x 250 mm
- Rutschsichere Fußkappen

1 Besonders tiefe Stufen



Artikelnummer	2057803	2057804
Stufenanzahl	2 x 3	2 x 4
Stufentiefe (mm)	125	125
Leiterlänge (m)	0,75	0,95
Arbeitshöhe (m)	2,65	2,85
Podest oben (m)	0,25 x 0,42	0,25 x 0,42

- Reißfeste Gurtbänder
- Rutschsichere Fußkappen



Artikelnummer	6190003	6190005	6190007
Stufenanzahl	2x3	2x5	2x7
Leiterlänge (m)	0,70	1,20	1,65
Arbeitshöhe (m)	2,25	2,65	3,10
Senkrechte Leiterhöhe (m)	0,65	1,08	1,51
Ausladung (m)	0,61	0,93	1,27
Untere Breite (m)	0,42	0,46	0,51

## Unsere Empfehlung für Zubehör und Ersatzteile

Seite 68



Fußkappe 40mm  
Nr. 4990029