

Regalleitern

Passgenau und flexibel für alle Anforderungen



Stufen



Schnell-Lieferprogramm

3 – 5 Werktage

Bauart-geprüft, entsprechend europäischer Norm DIN EN 131, Betriebssicherheitsverordnung (BetrSichV), TRBS 2121 Teil 2, DGUV Information 208-016 (bisher BGI 694 bzw. GUV-I 694) und geltendem DGUV Regelwerk.

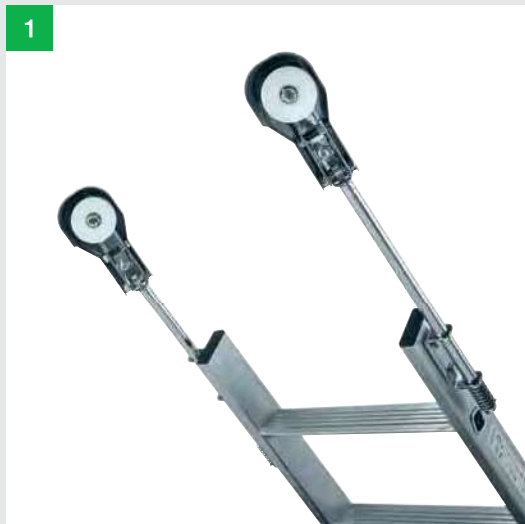


Hinweis: Regalleitern werden in Standardlängen sowie individuell auf Maß gefertigt. Hierfür bitte jeweils die genaue senkrechte Einhänghöhe angeben. Auf Maß gefertigte Regalleitern sind vom Umtausch ausgeschlossen.

Sicherheit. Made in Germany.

Erdacht und gefertigt in Deutschland, fühlt man unseren extrem hohen Anspruch an die Qualität unserer Produkte in jedem Detail. Für maximale Sicherheit. Tag für Tag.

Mehr erfahren Sie auf Seite 8

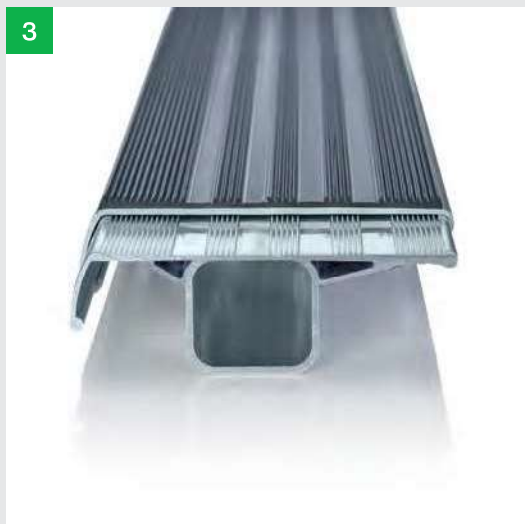


1. Vielfältige Lösungen

Mit und ohne Kopf-Fahrwerk sowie mit passgenauen Schienenanlagen erhältlich

2. Leichtes Verschieben

Selbstarretierende Federrollen am unteren Ende garantieren ein einfaches Handling



3. clip-step Trittauflagen

Zertifizierte Rutschhemmung und mehr Komfort für Stufenleitern

4. Höchste Industriequalität

Stabil und robust für den Einsatz im harten Arbeitsalltag (u. a. 4-fach Bördelung)



Unsere komplette Vielfalt an Regalleitern finden Sie online **unter www.steigtechnik.de**



Abb. Bestell-Nr. 41312

Produktbeschreibung

- Stufen-Regalleiter aus Aluminium
- Stabile Rechteckrohr-Holme
- 80 mm tiefe, geriffelte Stufen
- 4-fach gebördelte Stufen-/Holmverbindung
- Rutschfeste Leiterschuhe
- Stabile Auflegehaken Ø 35 mm am oberen Ende für einen sicheren Stand
- Haken Ø 35 mm für die platzsparende Verstaueung bei Nichtgebrauch
- Stufenabstand: 235 mm
- Leiterbreite: 420 mm
- Leiterneigung: 70°
- Maximale Belastung: 150 kg

Hinweis: Regalleitern werden in den angegebenen Standardlängen sowie individuell auf Maß gefertigt. Hierfür bitte jeweils die genaue senkrechte Einhängöhe angeben – beim Preis wird die nächsthöhere Leiter sowie eine Änderungspauschale von 55,00 Euro UVP ohne MwSt. berechnet. Auf Maß gefertigte Regalleitern sind vom Umtausch ausgeschlossen.

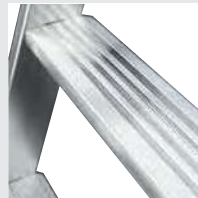
Sicherheit. Made in Germany.



Rutschfeste Leiterschuhe



4-fach gebördelte Stufen-/Holmverbindung



80 mm tiefe, geriffelte Stufen

Details auf der jeweiligen Produktseite unter www.steigtechnik.de



Unsere komplette Vielfalt an Regalleitern finden Sie online unter www.steigtechnik.de

Stufen-Regalleiter einhängbar



80 mm Stufen

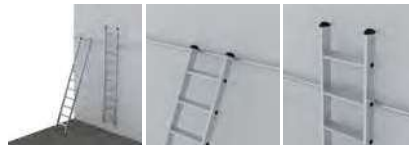


Abb. Bestell-Nr. 41312

Arbeitshöhe bis ca. m	2,8	3,3	3,8	4,3	4,8	5,3	5,8
Stufenanzahl	6	8	10	12	14	16	18
Leiterlänge m	1,69	2,19	2,69	3,19	3,69	4,19	4,69
Senkrechte Einhänghöhe m	1,58	2,05	2,52	2,99	3,46	3,93	4,40
Ausladung m	0,58	0,75	0,92	1,09	1,26	1,43	1,60
Holmhöhe mm	73	73	73	73	73	73	73
Gewicht kg	4,5	6,0	7,0	8,0	9,5	10,5	12,5
Bestell-Nr.	41306	41308	41310	41312	41314	41316	41318
UVP ohne MwSt. Euro	311,00	358,00	406,00	450,00	505,00	555,00	623,00

Zubehör für Regalleitern

Schienenanlage für Regalleitern



- Ø 30 mm
- 1.000 und 1.500 mm lang

Abb. Bestell-Nr. 30343

Material	1.500 mm			1.000 mm		
	Aluminium	Aluminium eloxiert	Stahl verzinkt	Aluminium	Aluminium eloxiert	Stahl verzinkt
Bestell-Nr.	30343	30344	30345	30347	30348	30349
UVP o. MwSt. Euro	21,00	34,00	43,00	14,00	23,00	28,00

Federrolle



Abb. Bestell-Nr. 19682

- Für Regalleitern
- Montagematerial ist im Lieferumfang enthalten

	rechts	links
Bestell-Nr.	19682	19782
UVP o. MwSt. Euro	48,00	48,00

Halterungen



Zwischenhalter
(je 1,0 m Rohr 1 St. erforderlich)

Bestell-Nr.	30310*
UVP o. MwSt. Euro	16,00



Halter mit Endanschlag rechts

Bestell-Nr.	30311*
UVP o. MwSt. Euro	30,00



Halter mit Endanschlag links

Bestell-Nr.	30312*
UVP o. MwSt. Euro	30,00

* Montagematerial ist im Lieferumfang nicht enthalten



Abb. Bestell-Nr. 41408

Produktbeschreibung

- Stufen-Regalleiter aus Aluminium
- Stabile Rechteckrohr-Holme
- 80 mm tiefe, geriffelte Stufen
- 4-fach gebördelte Stufen-/Holmverbindung
- Laufruhiges Fahrwerk am oberen Ende
- Platzsparendes Verstauen bei Nichtgebrauch
- Selbststarretierende Federrollen Ø 80 mm am unteren Ende
- Rutschsichere Leiterschuhe
- Stufenabstand: 235 mm
- Leiterbreite: 420 mm (ohne Rollen)
- Leiterbreite mit Rollen: 600 mm
- Leiterneigung: 70°
- Maximale Belastung: 150 kg

Hinweis: Regalleitern werden in den angegebenen Standardlängen sowie individuell auf Maß gefertigt. Hierfür bitte jeweils die genaue senkrechte Einhängenhöhe angeben – beim Preis wird die nächsthöhere Leiter sowie eine Änderungspauschale von 55,00 Euro UVP ohne MwSt. berechnet. Auf Maß gefertigte Regalleitern sind vom Umtausch ausgeschlossen.

Sicherheit. Made in Germany.



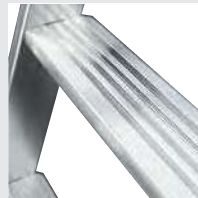
Kopffahrwerk



Federrollen



4-fach gebördelte Stufen-/Holmverbindung



80 mm tiefe, geriffelte Stufen

Details auf der jeweiligen Produktseite unter www.steigtechnik.de



Unsere komplette Vielfalt an Regalleitern finden Sie online unter www.steigtechnik.de

Stufen-Regalleiter fahrbar



80 mm Stufen



Abb. Bestell-Nr. 41412

Arbeitshöhe bis ca. m	2,8	3,3	3,8	4,3	4,8	5,3	5,8
Stufenanzahl	6	8	10	12	14	16	18
Senkrechte Einhängehöhe m	1,92	2,39	2,86	3,33	3,80	4,27	4,74
Ausladung m	0,78	0,95	1,12	1,29	1,46	1,63	1,80
Holmhöhe mm	73	73	73	73	73	73	73
Gewicht kg	8,4	9,8	11,0	12,3	13,5	14,7	16,0
Bestell-Nr.	41406	41408	41410	41412	41414	41416	41418
UVP ohne MwSt. Euro	662,00	704,00	752,00	794,00	852,00	912,00	969,00

Zubehör für Regalleitern

Schieneanlage für Regalleitern



- Ø 30 mm
- 1.000 und 1.500 mm lang

Abb. Bestell-Nr. 30343

Material	1.500 mm			1.000 mm		
	Aluminium	Aluminium eloxiert	Stahl verzinkt	Aluminium	Aluminium eloxiert	Stahl verzinkt
Bestell-Nr.	30343	30344	30345	30347	30348	30349
UVP o. MwSt. Euro	21,00	34,00	43,00	14,00	23,00	28,00

Halterungen



Zwischenhalter
(je 1,0 m Rohr 1 St. erforderlich)

Bestell-Nr.	30310*
UVP o. MwSt. Euro	16,00



Halter mit Endanschlag rechts

Bestell-Nr.	30311*
UVP o. MwSt. Euro	30,00



Halter mit Endanschlag links

Bestell-Nr.	30312*
UVP o. MwSt. Euro	30,00

* Montagematerial ist im Lieferumfang nicht enthalten