

COMFORTSTEP LH

Geschraubte Stufen-Regaleinhängeleiter

Die flexible Leiter sorgt für sicheren Aufstieg an Regalen und kann auf die gewünschte Höhe angepasst werden. Die Regaleinhängeleiter haben zwei Einhängehaken für die Führungsschiene bis Ø 36 mm sowie zusätzliche Haken zum senkrechten Abstellen am Regal.

TECHNISCHE DETAILS

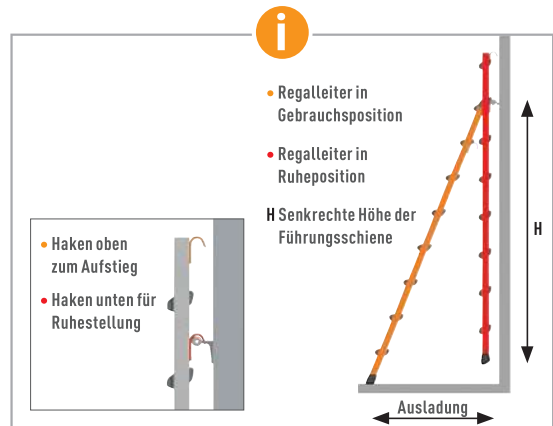
Material:	Aluminium
Beschichtung:	eloxiert
Sprossen-/Stufen-Holm-Verbindung:	geschraubt
Sprossen-/Stufentiefe:	80 mm
Sprossen-/Stufenabstand senkrecht:	250 mm
Sprossen-/Stufenart:	gepolsterte Stufenvorderkante
Äußere Breite:	380 mm
Belastung:	150,0 kg
Norm:	EN 131 professional



Haken, Ø 36 mm



80 mm tiefe Comfortstep-Stufe



max. senkr. Einhängenhöhe von/bis m	Stufenanzahl	Bestell-Nr.
1,45 - 1,69	6	41402
1,70 - 1,94	7	41403
1,95 - 2,19	8	41404
2,20 - 2,44	9	41405
2,45 - 2,69	10	41406

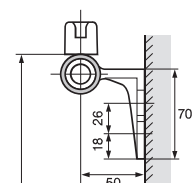
Ausladung = senkrechte Höhe der Führungsschiene × 0,404.

Hinweis Bitte bei Bestellung das Maß vom Boden bis Oberkante Rohrschiene angeben!

Zubehör

Bezeichnung	Bestell-Nr.
Leichtmetallrohr, Ø 30 mm, 3.000 mm lang, eloxiert	40370
Leichtmetall-Zwischenhalter	41457
Leichtmetall-Halter mit Anschlag rechts	41458
Leichtmetall-Halter mit Anschlag links	41459

Schiennenanlagen: Pro ca. 1,00 m Rohr ist ein Zwischenhalter vorzusehen.



SAFERSTEP LH

Gebördelte Stufen-Regaleinhängeleiter

Die flexible Leiter sorgt für sicheren Aufstieg an Regalen und kann auf die gewünschte Höhe angepasst werden. Die Regaleinhängeleitern haben zwei Einhängehaken für die Führungsschiene bis Ø 36 mm sowie zusätzliche Haken zum senkrechten Abstellen am Regal.

TECHNISCHE DETAILS

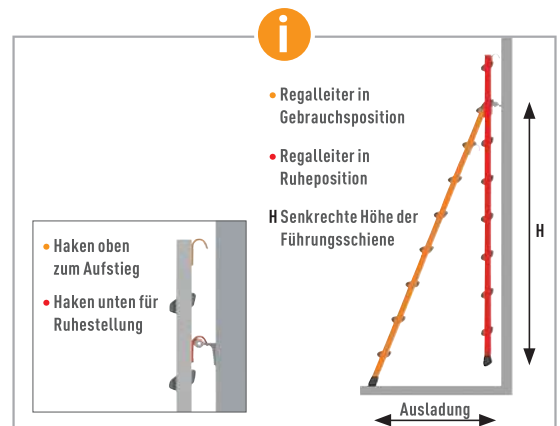
Material:	Aluminium
Beschichtung:	eloxiert
Sprossen-/Stufen-Holm-Verbindung:	gebördelt
Sprossen-/Stufentiefe:	80 mm
Sprossen-/Stufenabstand senkrecht:	265 mm
Sprossen-/Stufenart:	Safer Step
Äußere Breite:	420 mm
Belastung:	150,0 kg
Norm:	EN 131 professional



02



80 mm tiefe Safer Step Stufe



max. senkr. Einhängenhöhe von/bis m	Stufenanzahl	Bestell-Nr.
1,31 - 1,78	6	1041356
1,79 - 2,28	8	1041358
2,29 - 2,82	10	1041360
2,83 - 3,35	12	1041362
3,36 - 3,87	14	1041364

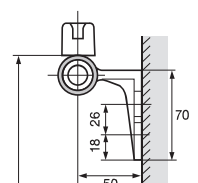
Ausladung = senkrechte Höhe der Führungsschiene × 0,364

Hinweis Bitte bei Bestellung das Maß vom Boden bis Oberkante Rohrschiene angeben!

Zubehör

Bezeichnung	Bestell-Nr.
Leichtmetallrohr, Ø 30 mm, 3.000 mm lang, eloxiert	40370
Leichtmetall-Zwischenhalter	41457
Leichtmetall-Halter mit Anschlag rechts	41458
Leichtmetall-Halter mit Anschlag links	41459

Schiennenanlagen: Pro ca. 1,00 m Rohr ist ein Zwischenhalter vorzusehen.



STELLA LH

Gebördelte Sprossen-Regaleinhängeleiter

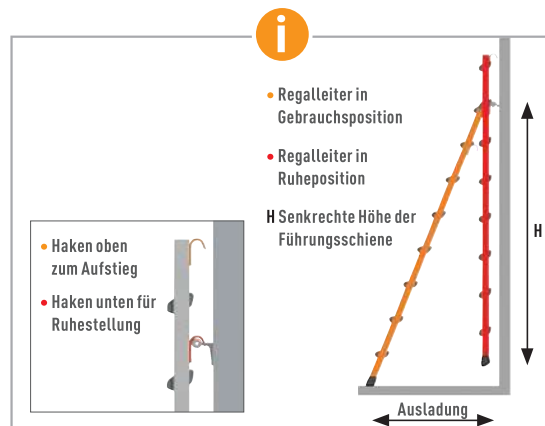
Die flexible Leiter sorgt für sicheren Aufstieg an Regalen und kann auf die gewünschte Höhe angepasst werden. Die Regaleinhängeleitern haben zwei Einhängehaken für die Führungsschiene bis Ø 36 mm sowie zusätzliche Haken zum senkrechten Abstellen am Regal.

TECHNISCHE DETAILS

Material:	Aluminium
Beschichtung:	natur
Sprossen-/Stufen-Holm-Verbindung:	gebördelt
Sprossen-/Stufentiefe:	30 mm
Sprossen-/Stufenabstand senkrecht:	270 mm
Sprossen-/Stufenart:	geriffelt
Äußere Breite:	490 mm
Belastung:	150,0 kg
Norm:	EN 131 professional



30 mm tiefe, gebördelte Sprosse



max. senkr. Einhängenhöhe von/bis m	Stufenanzahl	Bestell-Nr.
1,33 - 1,86	6	1041511
1,87 - 2,41	8	1041512
2,42 - 2,95	10	1041513
2,96 - 3,49	12	1041514
3,50 - 4,03	14	1041515

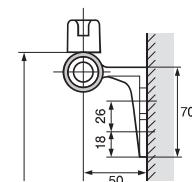
Ausladung = senkrechte Höhe der Führungsschiene × 0,268

Hinweis Bitte bei Bestellung das Maß vom Boden bis Oberkante Rohrschiene angeben!

Zubehör

Bezeichnung	Bestell-Nr.
Leichtmetallrohr, Ø 30 mm, 3.000 mm lang, eloxiert	40370
Leichtmetall-Zwischenhalter	41457
Leichtmetall-Halter mit Anschlag rechts	41458
Leichtmetall-Halter mit Anschlag links	41459

Schielenanlagen: Pro ca. 1,00 m Rohr ist ein Zwischenhalter vorzusehen.



COMFORTSTEP TREC LH

Geschraubte Stufen-Regalleiter, fahrbar

Fürs Hin und Her am Regal: die Lösung mit Laufschienen und Federbremsrollen kann in der Höhe individuell angepasst werden. Sowohl der fahrbare Leiternkopf als auch die Federbremsrollen unten arretieren die Regalleiter bei Belastung. Im Ruhezustand kann die Leiter platzsparend an das Regal gestellt werden.

TECHNISCHE DETAILS

Material:	Aluminium
Beschichtung:	eloxiert
Sprossen-/Stufen-Holm-Verbindung:	geschraubt
Sprossen-/Stufentiefe:	80 mm
Sprossen-/Stufenabstand senkrecht:	250 mm
Sprossen-/Stufenart:	gepolsterte Stufenvorderkante
Äußere Breite:	555 mm
Belastung:	150,0 kg
Norm:	EN 131 professional



02



80 mm tiefe Comfortstep-Stufe



Fahrbare Regalleiter in Ruheposition



Fahrbare Regalleiter in Gebrauchsposition

max. senkr. Einhängehöhe von/bis m	Stufenanzahl	Bestell-Nr.
1,84 - 2,08	6	41412
2,09 - 2,33	7	41413
2,34 - 2,58	8	41414
2,59 - 2,83	9	41415
2,84 - 3,08	10	41416

Ausladung = senkrechte Höhe der Führungsschiene × 0,268

Hinweis

Bitte bei Bestellung das Maß vom Boden bis Oberkante Rohrschiene angeben!

Zubehör

Bezeichnung	Bestell-Nr.
Leichtmetallrohr, Ø 30 mm, 3.000 mm lang, eloxiert	40370
Leichtmetall-Zwischenhalter	41457
Leichtmetall-Halter mit Anschlag rechts	41458
Leichtmetall-Halter mit Anschlag links	41459

Schienenanlagen: Pro ca. 1,00 m Rohr ist ein Zwischenhalter vorzusehen.

