



Abb. Bestell-Nr. 40694



# Stufen-Seilzugleiter 2-teilig mit nivello® Traverse



80 mm  
Stufen



BG BAU gefördert: mit  
clip-step R 13; Infos auf Seite 10

## Gebrauchsmuster Nummer: 20 2021 003 848

- Stufen-Seilzugleiter aus Aluminium
- Nach Norm 131-2 und TRBS 2121 Teil 2
- 80 mm tiefe, geriffelte Stufen
- 4-fach gebördelte Stufen-/Holmverbindung
- Beschlagteile aus verzinktem Stahl
- Bequeme Höhenverstellung von Stufe zu Stufe dank linksseitig angeordnetem Seilzug mit Kunststoffseil
- Oberleiter mit Wandlaufrollen ohne Querrohr, dadurch geeignet zum Durchstieg
- Selbstarretierende Doppel-Einfallhaken
- Mit und ohne Trittauflagen clip-step R 13
- Nachrüstset 'roll-fix' für ein Plus an Ergonomie als Zubehör erhältlich
- Maximale Belastung: 150 kg
- Montage von Haken nicht möglich



mit clip-step R 13



ohne clip-step R 13

Arbeitshöhe bis ca. m	7,0	7,0
Stufenanzahl	2 x 12	2 x 12
Leiterlänge ausgefahren m	6,42	6,42
Leiterlänge eingefahren m	3,62	3,62
Traversenbreite m	1,20	1,20
Holmhöhe mm	85	85
Maximale Standhöhe m	5,00	5,00
Gewicht kg	25,0	23,0
Bestell-Nr.	40694	40684
UVP ohne MwSt. Euro	1.708,00	1.364,00

## Sicherheit. Made in Germany.



nivello® Traverse



Einfallhaken



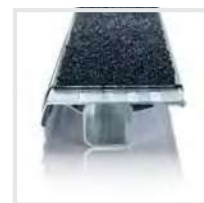
4-fach gebördelte  
Stufen-/  
Holmverbindung

Details auf der jeweiligen Produktseite unter [www.steigtechnik.de](http://www.steigtechnik.de)

## Passendes Zubehör



Nachrüstset  
"roll-fix"  
Bestell-Nr. 19638



Trittauflagen  
clip-step R 13

Mehr Infos finden Sie ab Seite 122

# Stufen-Seilzugleiter 2-teilig mit Handlauf und Ausstiegsholm



80 mm  
Stufen

## Gebrauchsmuster Nummer: 20 2021 003 848

- Stufen-Seilzugleiter aus Aluminium
- Nach Norm 131-2 und TRBS 2121 Teil 2
- 80 mm tiefe, geriffelte Stufen mit rutschhemmenden Trittauflagen clip-step R 13
- Werkzeuglose Montage von 2 Handläufen (030297) und 1 Ausstiegsholm (019238) mittels ergonomischen Sterngriff
- 4-fach gebördelte Stufen-/Holmverbindung
- Beschlagteile aus verzinktem Stahl
- Bequeme Höhenverstellung von Stufe zu Stufe dank linksseitig angeordnetem Seilzug mit Kunststoffseil
- Oberleiter mit Wandlaufrollen ohne Querrohr, dadurch geeignet zum Durchstieg
- Selbstarretierende Doppel-Einfallhaken
- Nachrüstsatz 'roll-fix' für ein Plus an Ergonomie als Zubehör erhältlich
- Maximale Belastung: 150 kg
- Montage von Haken nicht möglich



Abb. Bestell-Nr. 40695



mit clip-step R 13



Arbeitshöhe bis ca. m	7,0
Stufenanzahl	2 x 12
Leiterlänge ausgefahren m	6,42
Leiterlänge eingefahren m	3,62
Traversenbreite m	1,20
Holmhöhe mm	85
Maximale Standhöhe m	5,00
Gewicht kg	32,5
Bestell-Nr.	40695
UVP ohne MwSt. Euro	2.011,00

## Sicherheit. Made in Germany.



nivello® Traverse



Handlauf



4-fach gebördelte  
Stufen-/  
Holmverbindung

## Passendes Zubehör



Nachrüstsatz  
"roll-fix"  
Bestell-Nr. 19638



Leiterkopfsicherung  
Bestell-Nr. 19315, 19316,  
19317

Details auf der jeweiligen Produktseite unter [www.steigtechnik.de](http://www.steigtechnik.de)

Mehr Infos finden Sie ab Seite 122



Abb. Bestell-Nr. 21714 mit Bestell-Nr. 19910

## Produktbeschreibung



**Für TRBS-konformes Arbeiten ist ein passendes Zubehör nötig**

- Sprossen-Seilzugleiter aus Aluminium
- Stabile Rechteckrohr-Holme
- Geriffelte Vierkantsprossen 30 x 30 mm
- 4-fach gebördelte Sprossen-/Holmverbindung
- Bequeme Höhenverstellung von Sprosse zu Sprosse dank zwei Seilzügen mit Kunststoffseil
- Oberleiter mit Wandlaufrollen
- Korrosionsbeständige Führungsbeschläge mit Gleitführungen
- Sprossenabstand: 280 mm
- Leiterbreite: 470 mm (ohne Traverse)
- Mit und ohne Traverse erhältlich
- Maximale Belastung: 150 kg

### Sicherheit. Made in Germany.



**nivello®  
Leiterschuhe**



**Steckhaken**



**4-fach gebördelte  
Sprossen-/  
Holmverbindung**

Details auf der jeweiligen Produktseite unter [www.steigtechnik.de](http://www.steigtechnik.de)

### Passendes Zubehör



**Stufenmodul  
MaxxStep**  
Bestell-Nr. 19901–19905

**Einhängetritt R 13**  
Bestell-Nr. 19910

Mehr Infos finden Sie ab Seite 122

## Zubehör-Pakete

Neben Sets für einen sicheren Stand, gibt es auch Pakete mit praktischen Helfern oder zur Erfüllung der TRBS.  
**Mehr ab Seite 120**



**Sicherer Stand  
Outdoor**  
Bestell-Nr. 19325



**Ergonomie**  
Bestell-Nr. 19329



**Leiterkopfsicherungen  
Komplett-Set**  
Bestell-Nr. 19309

## Sprossen-Seilzugleiter 2-teilig mit Standard-Traverse



Sprossen



Standard-Traverse

mit rutschsicheren Leiterschuh  
(liegt lose bei)



Abb. Bestell-Nr. 21718

Arbeitshöhe bis ca. m	8,3	9,4	10,3	11,4
Sprossenanzahl	2 x 14	2 x 16	2 x 18	2 x 20
Leiterlänge ausgefahren m	7,22	8,34	9,18	10,30
Leiterlänge eingefahren m	4,18	4,74	5,30	5,86
Traversenbreite m	1,20	1,20	1,20	1,20
Außenbreite mm	420	420	420	420
Holmhöhe mm	73	85	98	98
Gewicht kg	22,2	28,2	33,2	36,7
Bestell-Nr.	21714	21716	21718	21720
UVP ohne MwSt. Euro	800,00	892,00	995,00	1.077,00

## Sprossen-Seilzugleiter 2-teilig mit nivello® Traverse



Sprossen



nivello® Traverse

für extra sicheren Stand  
(liegt lose bei)



Abb. Bestell-Nr. 21318

Arbeitshöhe bis ca. m	8,3	9,4	10,3	11,4
Sprossenanzahl	2 x 14	2 x 16	2 x 18	2 x 20
Leiterlänge ausgefahren m	7,22	8,34	9,18	10,30
Leiterlänge eingefahren m	4,18	4,74	5,30	5,86
Außenbreite mm	420	420	420	420
Traversenbreite m	1,20	1,20	1,20	1,20
Holmhöhe mm	73	85	98	98
Gewicht kg	22,2	28,2	33,2	36,7
Bestell-Nr.	21314	21316	21318	21320
UVP ohne MwSt. Euro	820,00	912,00	1.015,00	1.097,00

## Sprossen-Seilzugleiter 2-teilig ohne Traverse



Sprossen



nivello® Leiterschuhe

mit patentierter  
2-Achsen-Neigungstechnik



Nur für bestimmungsgemäße

Verwendung

(z. B. Leiterkopfsicherung)



Abb. Bestell-Nr. 21218

Arbeitshöhe bis ca. m	8,3	9,4	10,3	11,4
Sprossenanzahl	2 x 14	2 x 16	2 x 18	2 x 20
Leiterlänge ausgefahren m	7,22	8,34	9,18	10,30
Leiterlänge eingefahren m	4,18	4,74	5,30	5,86
Außenbreite mm	420	420	420	420
Holmhöhe mm	73	85	98	98
Gewicht kg	21,0	27,0	32,5	35,5
Bestell-Nr.	21214	21216	21218	21220
UVP ohne MwSt. Euro	756,00	908,00	974,00	1.362,00



Abb. Bestell-Nr. 22416

## Produktbeschreibung



**Für TRBS-konformes Arbeiten  
ist ein passendes Zubehör nötig**

- Sprossen-Seilzugleiter aus Aluminium
- Stabile Rechteckrohr-Holme
- Geriffelte Vierkantsprossen 30 x 30 mm
- 4-fach gebördelte Sprossen-/Holmverbindung
- Bequeme Höhenverstellung von Sprosse zu Sprosse dank zwei Seilzügen mit Kunststoffseil
- Automatisch wirkende Einfallhaken, Mittel- und Oberteil separat verstellbar
- Oberleiter mit Wandlaufrollen
- Korrosionsbeständige Führungsbeschläge mit Gleitführungen
- Sprossenabstand: 280 mm
- Leiterbreite: 470 mm (ohne Traverse)
- Mit und ohne Traverse erhältlich
- Maximale Belastung: 150 kg

### Sicherheit. Made in Germany.



**nivello®  
Leiterschuh**



**Steckhaken**



**4-fach gebördelte  
Sprossen-/  
Holmverbindung**

Details auf der jeweiligen Produktseite unter [www.steigtechnik.de](http://www.steigtechnik.de)

### Passendes Zubehör



**Stufenmodul  
MaxxStep**  
Bestell-Nr. 19901–19905

**Einhängetritt R 13**  
Bestell-Nr. 19910

Mehr Infos finden Sie ab Seite 122

## Zubehör-Pakete

Neben Sets für einen sicheren Stand, gibt es auch Pakete mit praktischen Helfern oder zur Erfüllung der TRBS.  
**Mehr ab Seite 120**



**Sicherer Stand  
Outdoor**  
Bestell-Nr. 19325



**Ergonomie**  
Bestell-Nr. 19329



**Leiterkopfsicherungen  
Komplett-Set**  
Bestell-Nr. 19309

## Sprossen-Seilzugleiter 3-teilig mit Standard-Traverse



Sprossen



**Standard-Traverse**  
mit rutschsicheren Leiterschuh  
(liegt lose bei)



Abb. Bestell-Nr. 21618

Arbeitshöhe bis ca. m	10,8	11,9	13,6
Sprossenanzahl	3 x 14	3 x 16	3 x 18
Leiterlänge ausgefahren m	9,70	10,80	12,50
Leiterlänge eingefahren m	4,10	4,70	5,30
Traversenbreite m	1,20	1,20	1,20
Holmhöhe mm	98	98	98
Gewicht kg	46,0	52,0	57,6
Bestell-Nr.	21614	21616	21618
UVP ohne MwSt. Euro	1.933,00	2.077,00	2.447,00

## Sprossen-Seilzugleiter 3-teilig mit nivello® Traverse



Sprossen



**nivello® Traverse**  
für extra sicheren Stand  
(liegt lose bei)



Abb. Bestell-Nr. 22418

Arbeitshöhe bis ca. m	10,8	11,9	13,6
Sprossenanzahl	3 x 14	3 x 16	3 x 18
Leiterlänge ausgefahren m	9,70	10,80	12,50
Leiterlänge eingefahren m	4,10	4,90	5,30
Traversenbreite m	1,20	1,20	1,20
Holmhöhe mm	98	98	98
Gewicht kg	51,4	56,2	57,3
Bestell-Nr.	22414	22416	22418
UVP ohne MwSt. Euro	2.064,00	2.207,00	2.591,00

## Sprossen-Seilzugleiter 3-teilig ohne Traverse



Sprossen



**nivello® Leiterschuhe**  
mit patentierter  
2-Achsen-Neigungstechnik



**Nur für bestimmungsgemäße  
Verwendung**  
(z. B. Leiterkopfsicherung)



Abb. Bestell-Nr. 22318

Arbeitshöhe bis ca. m	10,8	11,9	13,6
Sprossenanzahl	3 x 14	3 x 16	3 x 18
Leiterlänge ausgefahren m	9,70	10,80	12,50
Leiterlänge eingefahren m	4,10	4,70	5,30
Holmhöhe mm	98	98	98
Gewicht kg	45,0	51,0	56,6
Bestell-Nr.	22314	22316	22318
UVP ohne MwSt. Euro	1.878,00	2.026,00	2.328,00